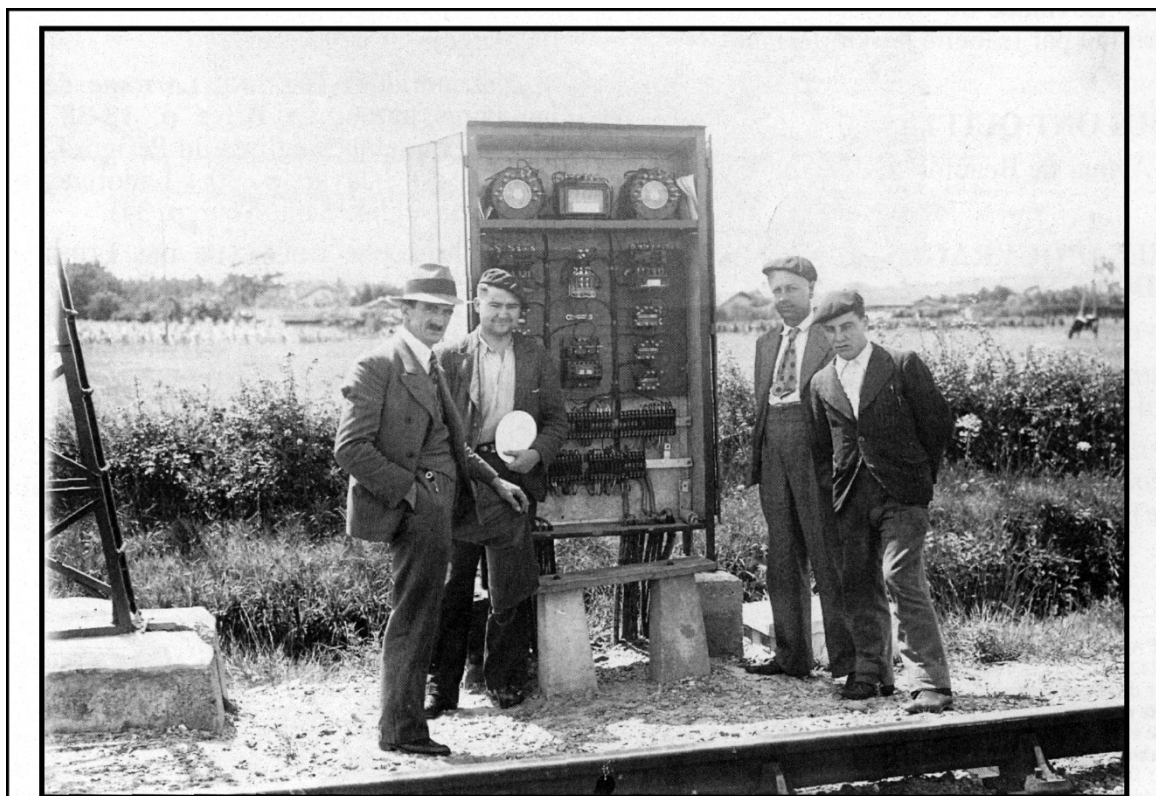


Avis de recherche N° 1

Deux adhérents de notre association, Alain Guérard et Michel Lasserre, font appel à la sagacité des lecteurs de notre revue pour les aider à identifier la scène, les lieux et les personnages représentés sur la photographie qu'ils ont bien voulu nous communiquer.



*Fig. 1 : Central téléphonique et voie ferrée en Périgord
(Photo, coll. Michel Lasserre)*

En dehors des éléments qui figurent sur celle-ci (central téléphonique et voie de chemin de fer), le seul indice supplémentaire qui pourrait aiguiller les recherches réside dans le fait que ce document avait été la propriété d'une famille du bourg de Lalinde.

Réponse à l'Avis de recherche n° 1

Un de nos collègues, Emmanuel Gallet, retraité de la SNCF, apporte quelques informations sur la photo à identifier parue dans le bulletin 163, p. 122. Il y reconnaît une armoire de signalisation installée au pied d'un signal le long de la voie ferrée, et non d'un central téléphonique... L'enquête continue maintenant avec d'autres retraités de la SNCF.

Le Comité de rédaction du Bulletin